

ТОВ «ПК «МІСТОБУДПРОЄКТ»

Кваліфікаційний сертифікат
експерта АЕ №005066

«ЗАТВЕРДЖУЮ»



Замовник:

Національний юридичний університет імені Ярослава Мудрого

ВИСНОВОК

Інженерно-технічне обстеження стану доступності для осіб з інвалідністю та інших маломобільних груп населення до навчальних приміщень, нежитлових будівель та гуртожитку Національного юридичного університету імені Ярослава Мудрого, а саме: ПОЛТАВСЬКИЙ ЮРИДИЧНИЙ ІНСТИТУТ НАЦІОНАЛЬНОГО ЮРИДИЧНОГО УНІВЕРСИТЕТУ ІМЕНІ ЯРОСЛАВА МУДРОГО: громадська будівля літ.«А-2-6-8» (учбовий корпус) за адресою: м. Полтава, пр. Грицасика Віталія, (Першотравневий), буд. 5; громадська будівля літ. «В-9» (гуртожиток) за адресою: м. Полтава, пр. Грицасика Віталія, (Першотравневий), буд. 5



Договір № 45 від 30.01.2025 р.

ШИФР: 45/2

Відповідальний виконавець
провідний експерт ТОВС (ССЗ)



Ю. М. Ярошій

ЗМІСТ

	стор.
1. Основні передумови виконання роботи	3
2. Аналіз технічної документації	4
3. Нормативні посилання	4
4. Природно-кліматичні умови	4
5. Загальна характеристика будівлі	5
6. Об'ємно-планувальні і конструктивні рішення об'єкта	5
7. Висновки	12
Додаток А. Копії кваліфікаційних сертифікатів	13

					Інженерно-технічне обстеження стану доступності для осіб з інвалідністю та інших маломобільних груп населення до навчальних приміщень, нежитлових будівель та гуртожитку Національного юридичного університету ім. Ярослава Мудрого, а саме: Полтавський юридичний інститут Національного юридичного університету імені Ярослава Мудрого: громадська будівля літ.«А-2-6-В» (учбовий корпус) за адресою: м. Полтава, пр. Грицаєнка Віталія, (Першотравневий), буд. 5; громадська будівля літ. «В-9» (гуртожиток) за адресою: м.	Арк.
Змн.	Арк.	№ докум.	Підпис	Дата		2

1. ОСНОВНІ ПЕРЕДУМОВИ ВИКОНАННЯ РОБОТИ

Висновок виконано відповідно до договору, укладеного між Національним юридичним університетом ім. Ярослава Мудрого (надалі іменується «Замовник») та ТОВ «ПК «МІСТОБУДПРОЄКТ». Договір №45 від 30.01.2025 р.

На проведення робіт з обстеження будівельних конструкцій відповідальний виконавець Яровий Ю. М. має:

- Кваліфікаційний сертифікат відповідального виконавця окремих видів робіт (послуг), пов'язаних зі створенням об'єкта архітектури. Провідний експерт будівельний. Технічне обстеження будівель і споруд класу наслідків (відповідальності) СС3, значні наслідки. Серія АЕ №005066, виданий 18.04.2018 р.;

- Кваліфікаційний сертифікат відповідального виконавця окремих видів робіт (послуг), пов'язаних зі створенням об'єкта архітектури. Інженер-проектувальник 1-ї категорії. Серія АР №012772, виданий 27.12.2016 р.;

- Свідоцтво №1056, видано про те, що Яровий Ю.М. пройшов підвищення кваліфікації за напрямом ЕКСПЕРТ, виданий 24 березня 2021 р.;

- Свідоцтво № 00279 про підвищення кваліфікації за напрямом інженерно-будівельне проектування у частині забезпечення механічного опору та стійкості, виданий 19 листопада 2021 р.;

- Страховий поліс цивільно-правової відповідальності, № 20977776-05-05-00.

Провідний архітектор Ярова К. Ю. має:

- Кваліфікаційний сертифікат сер. «АА», № 002596, виданий «Атестаційною архітектурно-будівельною комісією», виданий 24 грудня 2015 р.;

- Свідоцтво №4196 від 10 вересня 2021 р. про підвищення кваліфікації за видом робіт Архітектурне об'ємне планування. Серія 007430. Виданий ТОВ «Навчально-експертний центр НСАУ.

Див. Додаток А.

Об'єктами дослідження є: громадська будівля літ.«А-2-6-8» (учбовий корпус); громадська будівля літ. «В-9» (гуртожиток) Полтавського юридичного інституту Національного юридичного університету імені Ярослава Мудрого за адресою: м. Полтава, пр. Грицаєнка Віталія, (Першотравневий), буд. 5;

Мета роботи: діагностика технічного стану доступності для осіб з інвалідністю та інших маломобільних груп населення (МГН) до приміщень учбового корпусу та гуртожитку Полтавського юридичного інституту Національного юридичного університету імені Ярослава Мудрого.

Робота виконана в наступній послідовності:

- проведено збір вихідних даних;
- проведено візуальне обстеження;
- на підставі вихідних даних, матеріалів обстеження, виконано аналіз інженерно технічного стану;
- складено висновок.

					Інженерно-технічне обстеження стану доступності для осіб з інвалідністю та інших маломобільних груп населення до навчальних приміщень, нежитлових будівель та гуртожитку Національного юридичного університету ім. Ярослава Мудрого, а саме: Полтавський юридичний інститут Національного юридичного університету імені Ярослава Мудрого: громадська будівля літ.«А-2-6-8» (учбовий корпус) за адресою: м. Полтава, пр. Грицаєнка Віталія, (Першотравневий), буд. 5; громадська будівля літ. «В-9» (гуртожиток) за адресою: м.	Арк.
						3
Змн.	Арк.	№ докум.	Підпис	Дата		

2. АНАЛІЗ ТЕХНІЧНОЇ ДОКУМЕНТАЦІЇ

Замовником надана технічна документація у вигляді технічного паспорту, виконаного ПП Полтавське бюро технічної інвентаризації «ІНВЕНТАРИЗАТОР».

Громадська будівля літ. «А-2-6-8» (учбовий корпус) по пр. Першотравневого, 5. Інв. справа № 20046, реєстровий № 9-1637, виконано 01.09.2012 р.

Громадська будівля літ. «В-9» (гуртожиток) по пр. Першотравневого, 5. Інв. справа № 20046, реєстровий № 9-1637, виконано 01.09.2012 р.

3. НОРМАТИВНІ ПОСИЛАННЯ

При виконанні роботи використані нормативні документи:

- ДБН В.2.2-40:2018 Інклюзивність будівель і споруд. Основні положення;
- ДСТУ 9273:2024 Настанова щодо обстеження будівель і споруд для визначення та оцінювання їхнього технічного стану. Механічний опір та стійкість;
- ДБН В.1.2-14-2018 Загальні принципи забезпечення надійності та конструктивної безпеки будівель і споруд;
- ДБН В.1.2-2:2006 Навантаження і впливи;
- ДСТУ Б В.1.2-3:2006 Прогини і переміщення;
- ДСТУ 9243.4:2023 Система проєктної документації для будівництва;
- ДБН В.2.6-162:2010 Конструкції будинків і споруд. Кам'яні та армокам'яні конструкції.

Зміна № 1.

4. ПРИРОДНО-КЛІМАТИЧНІ УМОВИ

Громадська будівля літ. «А-2-6-8» (учбовий корпус) Полтавського юридичного інституту Національного юридичного університету імені Ярослава Мудрого за адресою: м. Полтава, пр. Грицаєнка Віталія, (Першотравневий), буд. 5; громадська будівля літ. «В-9» (гуртожиток) Полтавського юридичного інституту Національного юридичного університету імені Ярослава Мудрого за адресою: м. Полтава, пр. Грицаєнка Віталія, (Першотравневий), буд. 5, що підлягали обстеженню, розташовані в м. Полтава на місцевості IV типу (міські території).

Вітрове навантаження для 3-го вітрового району – з характеристичним значенням вітрового тиску 470 Па.

Вітрове навантаження при ожеледі для 3-го вітрового району - з характеристичним значенням вітрового тиску 250 Па.

Снігове навантаження прийняте для 5-го району - з характеристичним значенням снігового покриву 1450 Па.

Величина ожеледного навантаження прийнята для 3-го району - с характеристичним значенням товщини стінки ожеледі 19 мм.

Клімат району — помірно-континентальний. Середньорічна температура повітря +9,30°C. Середньорічні температури: літня +23,9°C, зимова -5,50°C. Абсолютна мінімальна температура повітря становить -29,2°C. Абсолютна максимальна температура повітря становить +39,4°C. Середньорічна кількість опадів становить 593 мм. Максимальна середньомісячна кількість опадів у червні складає 65 мм.

Переважаючими вітрами є: в зимовий період – східно-го напрямку із середньою швидкістю 4,5 м/с, в літній період – східного та південного напрямків і з середньою швидкістю вітру 3,3 м/с.

					Інженерно-технічне обстеження стану доступності для осіб з інвалідністю та інших маломобільних груп населення до навчальних приміщень, нежитлових будівель та гуртожитку Національного юридичного університету ім. Ярослава Мудрого, а саме: Полтавський юридичний інститут Національного юридичного університету імені Ярослава Мудрого: громадська будівля літ.«А-2-6-8» (учбовий корпус) за адресою: м. Полтава, пр. Грицаєнка Віталія, (Першотравневий), буд. 5; громадська будівля літ. «В-9» (гуртожиток) за адресою: м.	Арк.
						4
Змн.	Арк.	№ докум.	Підпис	Дата		

5. ЗАГАЛЬНА ХАРАКТЕРИСТИКА БУДІВЛІ

Громадська будівля літ. «А-2-6-8» (учбовий корпус), 2-х, 6-и, 8-и поверхова з цокольним та технічним поверхом, обладнана ліфтами, складної форми на плані, розташована по пр. Грицаєнка Віталія, (Першотравневий), буд. 5.

Громадська будівля літ. «В-9» (гуртожиток), 9-и поверхова з цокольним та технічним поверхом, обладнана ліфтами, складної форми на плані, примикає до будівлі літ. «А-2-6-8» Учбовий корпус, розташована по пр. Грицаєнка Віталія, (Першотравневий), буд. 5.

Схему розташування будівель див. рис. 1.

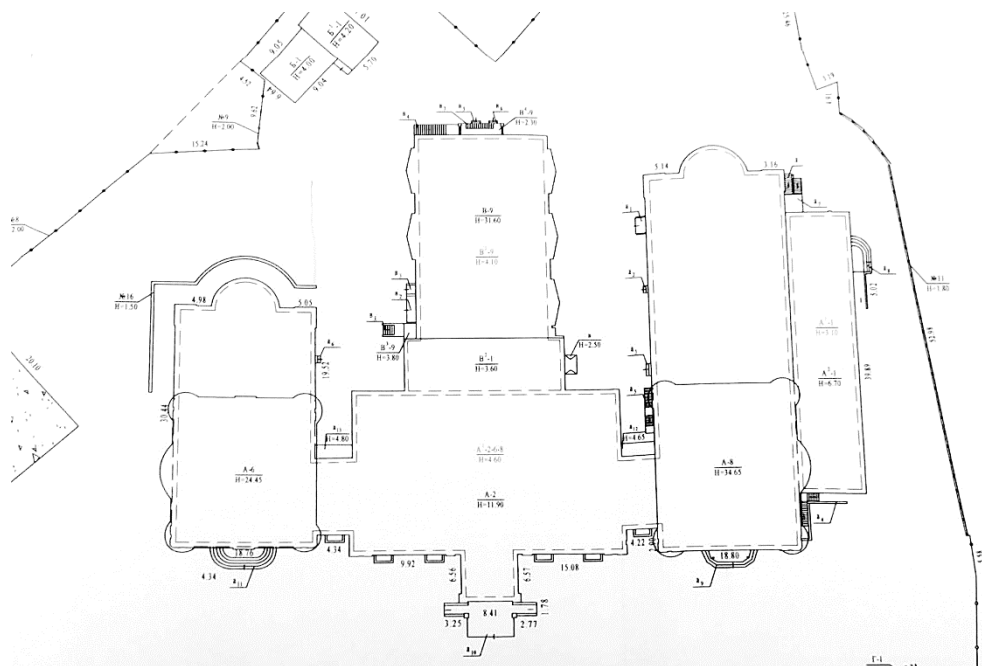


Рис. 1. Схема розташування будівель.

Доступ до будівель здійснюється з боку пр. Грицаєнка Віталія.

6. ОБ'ЄМНО-ПЛАНУВАЛЬНІ І КОНСТРУКТИВНІ РІШЕННЯ ОБ'ЄКТІВ

На підставі проведеного інженерно-технічного обстеження стану доступності для осіб з інвалідністю та інших маломобільних груп населення до громадських будівель літ. «А-2-6-8», літ. «В-9» Полтавського юридичного інституту Національного юридичного університету імені Ярослава Мудрого за адресою: м. Полтава, пр. Грицаєнка Віталія, (Першотравневий), буд. 5 встановлено наступне.

1. На відкритих індивідуальних автостоянках біля будівлі виділені місця для транспорту інвалідів. Місця для паркування автотранспорту осіб з інвалідністю розташовані у безпосередній близькості до входу у обстежувану будівлю. Шлях від місця стоянки до будівлі без бар'єрів.

2. Вхід до приміщень будівлі обладнано стаціонарним пандусом, краї пандусу захищені суцільним піднесенням у вигляді бровки, кнопкою виклику персоналу. Див. рис. 2.

					Інженерно-технічне обстеження стану доступності для осіб з інвалідністю та інших маломобільних груп населення до навчальних приміщень, нежитлових будівель та гуртожитку Національного юридичного університету ім. Ярослава Мудрого, а саме: Полтавський юридичний інститут Національного юридичного університету імені Ярослава Мудрого: громадська будівля літ. «А-2-6-8» (учбовий корпус) за адресою: м. Полтава, пр. Грицаєнка Віталія, (Першотравневий), буд. 5; громадська будівля літ. «В-9» (гуртожиток) за адресою: м.	Арк.
						5
Змн.	Арк.	№ докум.	Підпис	Дата		

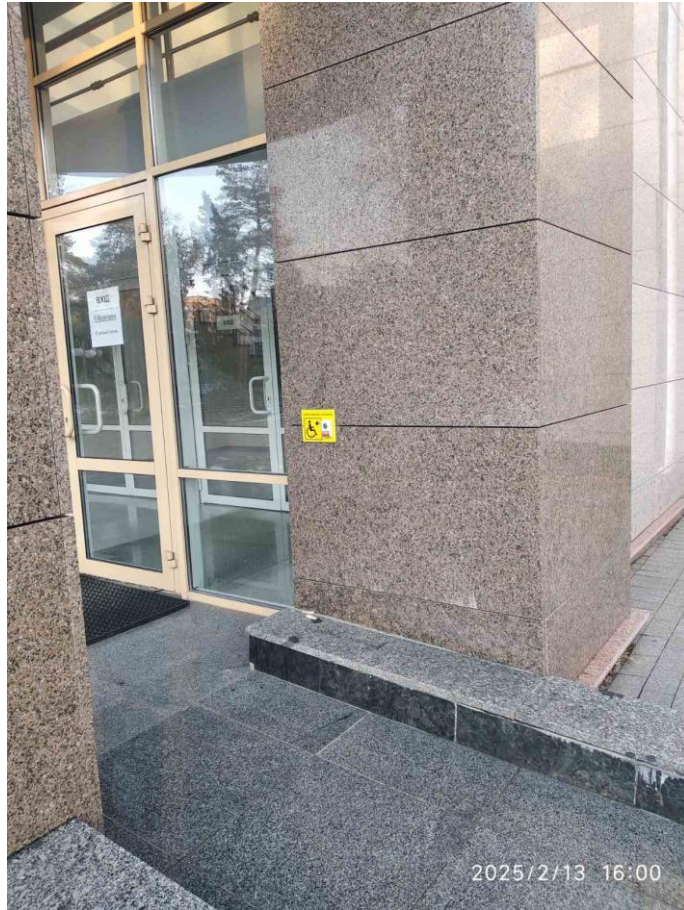


Рис. 2. Стационарний пандус, кнопка виклика персоналу.

Фрагмент плану 1-го пов. будівлі учбового корпусу літ. «А-2-6-8» див. рис.3. Фрагмент цокольного поверху будівлі літ. «А-2-6-8» див. рис. 4. Фрагмент плану цокольного поверху будівлі гуртожитку літ. «В-9» див. рис. 5.

					Інженерно-технічне обстеження стану доступності для осіб з інвалідністю та інших маломобільних груп населення до навчальних приміщень, нежитлових будівель та гуртожитку Національного юридичного університету ім. Ярослава Мудрого, а саме: Полтавський юридичний інститут Національного юридичного університету імені Ярослава Мудрого: громадська будівля літ.«А-2-6-8» (учбовий корпус) за адресою: м. Полтава, пр. Грицаєнка Віталія, (Першотравневий), буд. 5; громадська будівля літ. «В-9» (гуртожиток) за адресою: м.	Арк.
						6
Змн.	Арк.	№ докум.	Підпис	Дата		

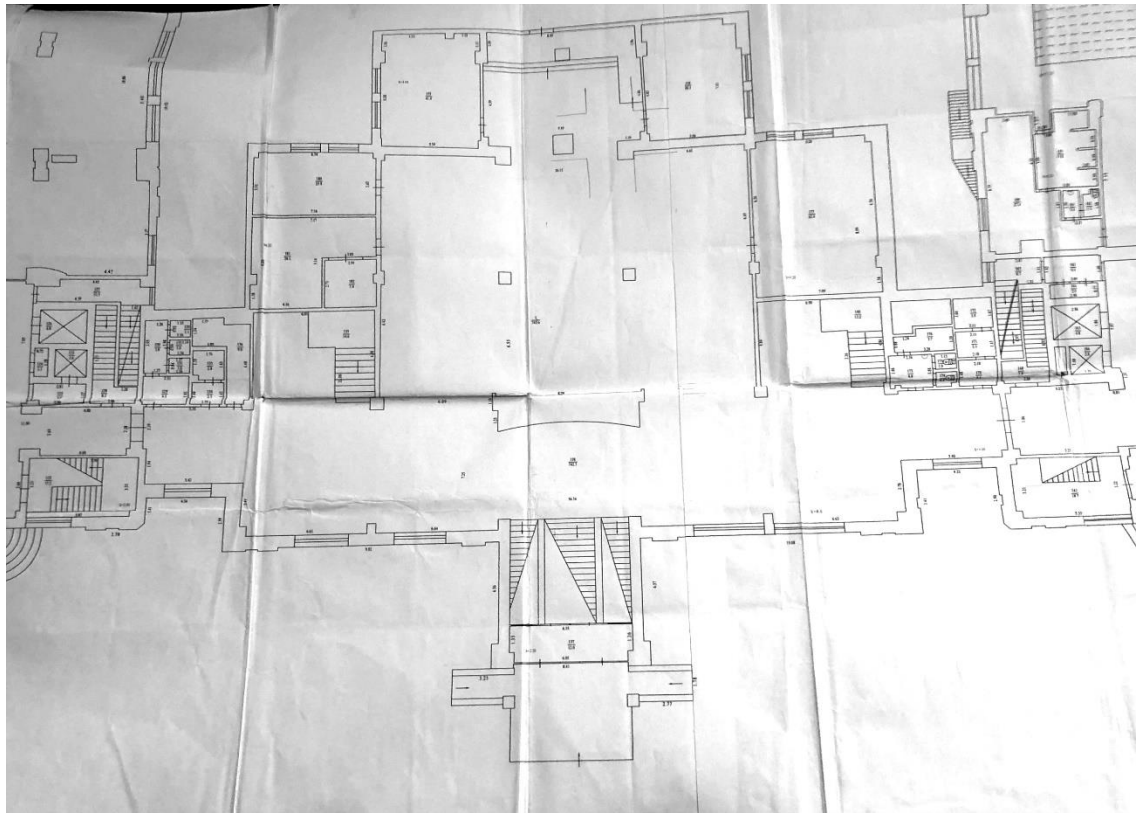


Рис. 3. Фрагмент плану 1-го поверху будівлі учбового корпусу літ. «А-2-6-8».

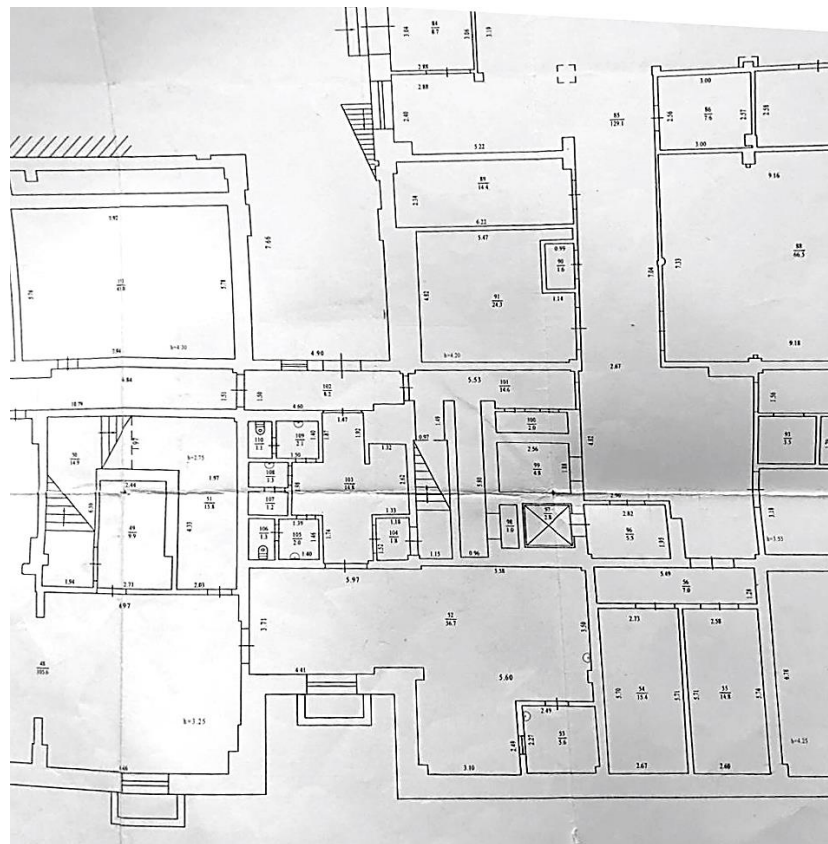


Рис. 4. Фрагмент плану цокольного поверху будівлі учбового корпусу літ. «А-2-6-8».

					Інженерно-технічне обстеження стану доступності для осіб з інвалідністю та інших маломобільних груп населення до навчальних приміщень, нежитлових будівель та гуртожитку Національного юридичного університету ім. Ярослава Мудрого, а саме: Полтавський юридичний інститут Національного юридичного університету імені Ярослава Мудрого: громадська будівля літ.«А-2-6-8» (учбовий корпус) за адресою: м. Полтава, пр. Грицаєнка Віталія, (Першотравневий), буд. 5; громадська будівля літ. «В-9» (гуртожиток) за адресою: м.	Арк.
Змн.	Арк.	№ докум.	Підпис	Дата		7

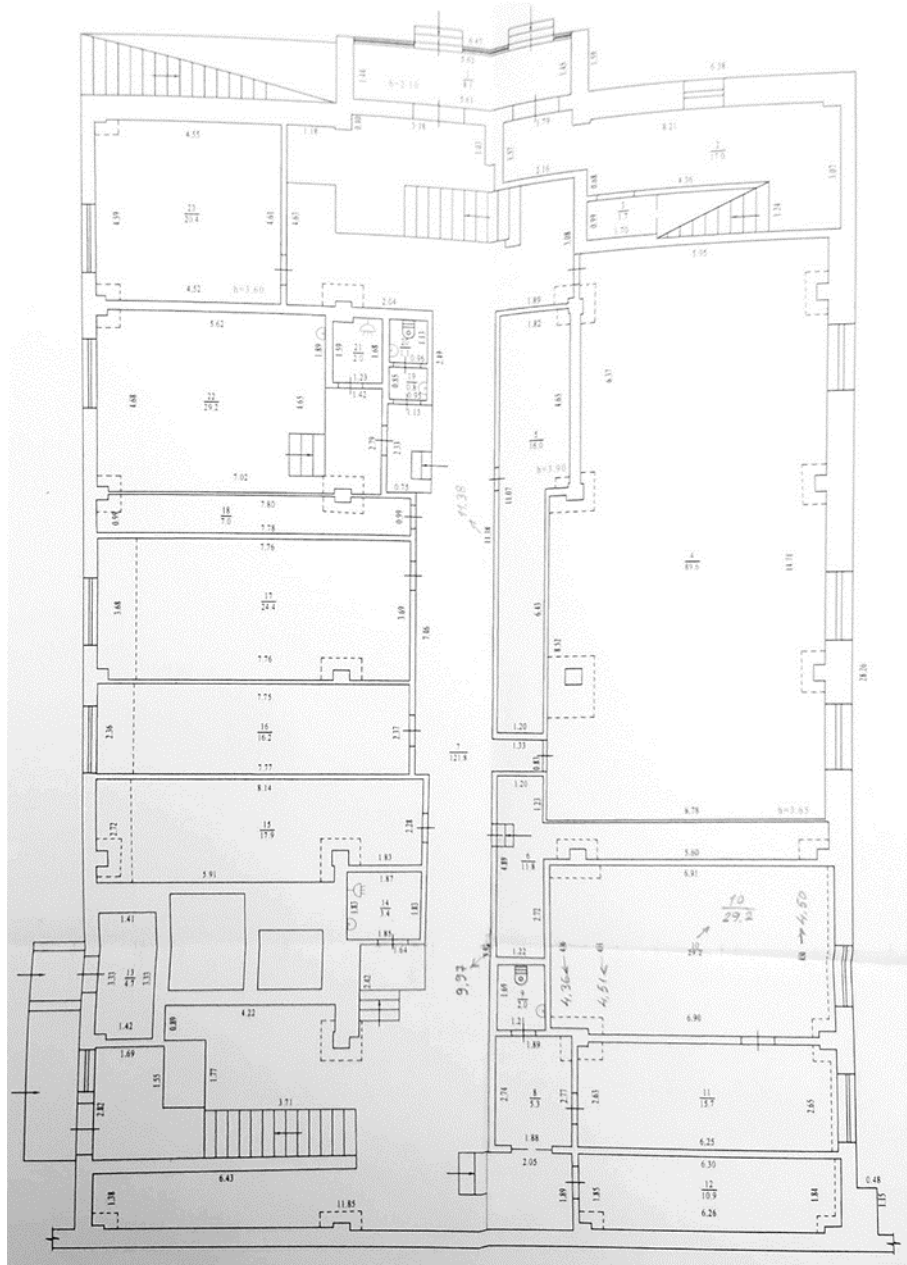


Рис. 5. Фрагмент плану цокольного поверху будівлі гуртожитку літ. «В-9».

Матеріал, що використовується в якості покриття пандуса жорсткий, не слизький і легкий у догляді. Краї пандуса захищені суцільним піднесенням у вигляді бровки.

Ширина вхідних дверей та розміри тамбурів, доступних для маломобільних груп населення, відповідають вимогам ДБН В.2.2-40:2018 *Інклюзивність будівель і споруд*, пп. 6.1.7; 6.2.1). Див. рис. 6.

					Інженерно-технічне обстеження стану доступності для осіб з інвалідністю та інших маломобільних груп населення до навчальних приміщень, нежитлових будівель та гуртожитку Національного юридичного університету ім. Ярослава Мудрого, а саме: Полтавський юридичний інститут Національного юридичного університету імені Ярослава Мудрого: громадська будівля літ. «А-2-6-8» (учбовий корпус) за адресою: м. Полтава, пр. Грицаєнка Віталія, (Першотравневий), буд. 5; громадська будівля літ. «В-9» (гуртожиток) за адресою: м.	Арк.
						8
Змн.	Арк.	№ докум.	Підпис	Дата		



Рис. 6. Вхідна група головного входу будівлі учбового корпусу.

3. Доступність до другого та вищих поверхів будівлі літ. «А-2-6-8», будівлі літ. «В-9» забезпечується наявністю ліфтів, розмір кабіни яких відповідають вимогам п 6.3.32 ДБН В.2.2-40:2018 *Інклюзивність будівель і споруд*.

4. Наявна візуальна інформація про розташування пристосованих для осіб з інвалідністю місць та послуг. Подібна інформація розташована біля дверей входів в основні приміщення.

5. Санітарно-гігієнічні приміщення громадських будівель відповідають пп. 11.4-11.7 ДБН В.2.2-40:2018 *Інклюзивність будівель і споруд*. Розміри та обладнання туалетних універсальних кабін відповідають п.11.6 ДБН В.2.2-40:2018. Див. рис. 7.



Рис. 7. Обладнання туалетної універсальної кабіни.

					Інженерно-технічне обстеження стану доступності для осіб з інвалідністю та інших маломобільних груп населення до навчальних приміщень, нежитлових будівель та гуртожитку Національного юридичного університету ім. Ярослава Мудрого, а саме: Полтавський юридичний інститут Національного юридичного університету імені Ярослава Мудрого: громадська будівля літ.«А-2-6-8» (учбовий корпус) за адресою: м. Полтава, пр. Грицаєнка Віталія, (Першотравневий), буд. 5; громадська будівля літ. «В-9» (гуртожиток) за адресою: м.	Арк.
Змн.	Арк.	№ докум.	Підпис	Дата		9

6. Ширина коридорів учбового корпусу та гуртожитку відповідає п. 6.2.1 ДБН В.2.2-40:2018. Див. рис. 8.

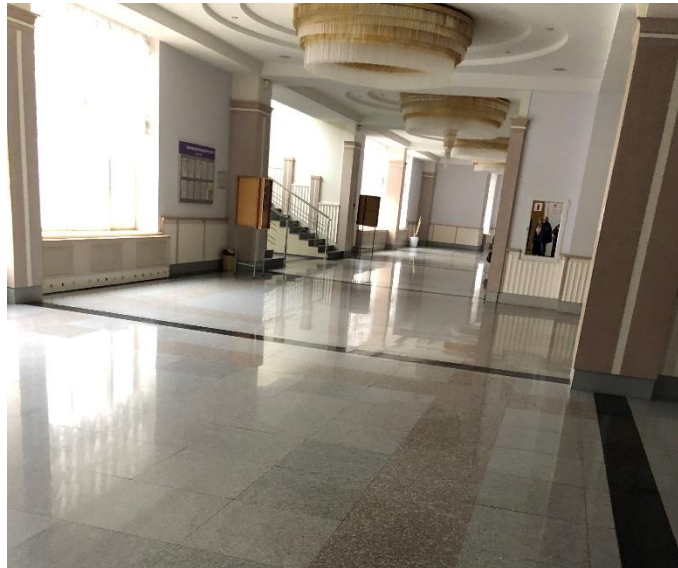


Рис. 8. Хол та коридор 1-го пов. учбового корпусу. Загальний вигляд.

7. Ширина та висота дверних прорізів відповідає п. 6.2.2, 6.2.2 ДБН В.2.2-40:2018. Ширина прорізів не менше 0,9 м, висота не менше 2,1 м.

8. Для забезпечення безперешкодного переміщення в середині будівлі літ. «А-2-6-8» та для доступності до укриття, що розташоване в цокольному поверху (43 за технічним паспортом БТІ), наявні приставні пандуси до ганку входу в приміщення зі сторони дворового фасаду. Див. рис. 9.



Рис. 9. Приставний металевий пандус.

					Інженерно-технічне обстеження стану доступності для осіб з інвалідністю та інших маломобільних груп населення до навчальних приміщень, нежитлових будівель та гуртожитку Національного юридичного університету ім. Ярослава Мудрого, а саме: Полтавський юридичний інститут Національного юридичного університету імені Ярослава Мудрого: громадська будівля літ.«А-2-6-8» (учбовий корпус) за адресою: м. Полтава, пр. Грицаєнка Віталія, (Першотравневий), буд. 5; громадська будівля літ. «В-9» (гуртожиток) за адресою: м.	Арк.
Змн.	Арк.	№ докум.	Підпис	Дата		10

9. Вхід до будівлі гуртожитку літ. «В-9» здійснюється через головний вхід учбового корпусу літ. «А-2-6-8». Головний вхід учбового корпусу обладнано пандусом та кнопкою виклику персоналу.

На шляху руху до будівлі гуртожитку літ. «В-9» влаштовано внутрішній пандус.

10. Для забезпечення безперешкодного переміщення в середині будівлі літ. «В-9» та для доступності до укриття, що розташоване в цокольному поверху, влаштовано приставний пандус при ганку входу до будівлі зі сторони дворового фасаду. Див. рис. 10.



Рис. 10. Приставний металевий пандус входу до укриття гуртожитку.

					Інженерно-технічне обстеження стану доступності для осіб з інвалідністю та інших маломобільних груп населення до навчальних приміщень, нежитлових будівель та гуртожитку Національного юридичного університету ім. Ярослава Мудрого, а саме: Полтавський юридичний інститут Національного юридичного університету імені Ярослава Мудрого: громадська будівля літ.«А-2-6-8» (учбовий корпус) за адресою: м. Полтава, пр. Грицаєнка Віталія, (Першотравневий), буд. 5; громадська будівля літ. «В-9» (гуртожиток) за адресою: м.	Арк.
Змн.	Арк.	№ докум.	Підпис	Дата		11

7. ВИСНОВКИ

На підставі інженерно-технічного обстеження стану доступності для осіб з інвалідністю та інших маломобільних груп населення до громадської будівлі літ. «А-2-6-8» (учбовий корпус), громадської будівлі літ. «В-9» (гуртожиток) Полтавського юридичного інституту Національного юридичного університету імені Ярослава Мудрого за адресою: м. Полтава, пр. Грицаєнка Віталія, (Першотравневий), буд. 5 встановлено наступне.

Громадська будівля літ. «А-2-6-8» (учбовий корпус), громадська будівля літ. «В-9» (гуртожиток) Полтавського юридичного інституту Національного юридичного університету імені Ярослава Мудрого за адресою: м. Полтава, пр. Грицаєнка Віталія, (Першотравневий), буд. 5

– наявна доступність до всіх поверхів, до навчальних приміщень, бібліотеки, обідньої зали, спортивної зали, басейну, конференційної зали, виставкової зали, житлових приміщень, санвузлів, укриттів, розташованих в будівлях.

Забезпечена:

1. Доступність місць цільового відвідування і обслуговування, а також безперешкодність переміщення всередині будівлі усіх користувачів, зокрема МГН.
2. Безпека шляхів руху (у тому числі евакуаційних).
3. Можливість евакуації людей у безпечну зону (з урахуванням особливостей осіб з інвалідністю).
4. Своєчасне отримання МГН інформації, яка дозволяє орієнтуватися в просторі, брати участь у освітньому процесі.
5. Доступність до укриттів, розташованих в будівлях.

Термін дії даного висновку – 3 роки.

Складено станом на 10 лютого 2025 року.

Висновок склали:

провідний експерт ТОБС (ССЗ),
кандидат технічних наук, професор

Ю. М. Яровий

атестований архітектор

К. Ю. Ярова

Змн.	Арк.	№ докум.	Підпис	Дата	Інженерно-технічне обстеження стану доступності для осіб з інвалідністю та інших маломобільних груп населення до навчальних приміщень, нежитлових будівель та гуртожитку Національного юридичного університету ім. Ярослава Мудрого, а саме: Полтавський юридичний інститут Національного юридичного університету імені Ярослава Мудрого: громадська будівля літ.«А-2-6-8» (учбовий корпус) за адресою: м. Полтава, пр. Грицаєнка Віталія, (Першотравневий), буд. 5; громадська будівля літ. «В-9» (гуртожиток) за адресою: м.	Арк.
						12

КОПІ КВАЛІФІКАЦІЙНИХ СЕРТИФІКАТІВ

					Інженерно-технічне обстеження стану доступності для осіб з інвалідністю та інших маломобільних груп населення до навчальних приміщень, нежитлових будівель та гуртожитку Національного юридичного університету ім. Ярослава Мудрого, а саме: Полтавський юридичний інститут Національного юридичного університету імені Ярослава Мудрого: громадська будівля літ.«А-2-6-В» (учбовий корпус) за адресою: м. Полтава, пр. Грицаєнка Віталія, (Першотравневий), буд. 5; громадська будівля літ. «В-9» (гуртожиток) за адресою: м.	Арк.
Змн.	Арк.	№ докум.	Підпис	Дата		13



**ВСЕУКРАЇНСЬКА ГРОМАДСЬКА ОРГАНІЗАЦІЯ
АСОЦІАЦІЯ ЕКСПЕРТІВ БУДІВЕЛЬНОЇ ГАЛУЗІ
САМОРЕГУЛІВНА ОРГАНІЗАЦІЯ У СФЕРІ АРХІТЕКТУРНОЇ ДІЯЛЬНОСТІ
АТЕСТАЦІЙНА АРХІТЕКТУРНО-БУДІВЕЛЬНА КОМІСІЯ**

Серія АЕ

№ 005066

**КВАЛІФІКАЦІЙНИЙ СЕРТИФІКАТ
відповідального виконавця окремих видів робіт (послуг),
пов'язаних зі створенням об'єктів архітектури**

Експерт

(найменування професії)

Виданий про те, що Яровий Юрій Миколайович

(прізвище, ім'я, по батькові)

пройшов(ла) професійну атестацію, що підтверджує його (її) відповідність кваліфікаційним вимогам у сфері діяльності, пов'язаної із створенням об'єктів архітектури, професійну спеціалізацію, необхідний рівень кваліфікації і знань.

Категорія: Провідний експерт будівельний

Кваліфікаційний сертифікат видано згідно з рішенням Атестаційної архітектурно-будівельної комісії (далі - Комісія) від _____ № _____

(рішенням відповідної секції Комісії

від 18.04.2018 № 76, затвердженим президією

Комісії 18.04.2018 № 76).

Зареєстрований у реєстрі атестованих осіб 18.04 20 18 року
за № 461.

Роботи (послуги), пов'язані із створенням об'єктів архітектури, спроможність виконання яких визначено кваліфікаційним сертифікатом: Технічне обстеження будівель і споруд класу наслідків (відповідальності) СС3 (значні наслідки).

Дата видання 18.04 20 18 року

Голова (заступник голови) Атестаційної архітектурно-будівельної комісії





Власенко І.М.

(прізвище, ім'я, по батькові)

ТОВ «Акселератор» відом. сам. 17-308.2017 р. № 14

					Інженерно-технічне обстеження стану доступності для осіб з інвалідністю та інших маломобільних груп населення до навчальних приміщень, нежитлових будівель та гуртожитку Національного юридичного університету ім. Ярослава Мудрого, а саме: Полтавський юридичний інститут Національного юридичного університету імені Ярослава Мудрого: громадська будівля літ. «А-2-6-8» (учбовий корпус) за адресою: м. Полтава, пр. Грицаєнка Віталія, (Першотравневий), буд. 5; громадська будівля літ. «В-9» (гуртожиток) за адресою: м.	Арк.
Змн.	Арк.	№ докум.	Підпис	Дата		14



ВСЕУКРАЇНСЬКА ГРОМАДСЬКА ОРГАНІЗАЦІЯ
«ГІЛЬДІЯ ПРОЕКТУВАЛЬНИКІВ У БУДІВНИЦТВІ»
САМОРЕГУЛІВНА ОРГАНІЗАЦІЯ У СФЕРІ АРХІТЕКТУРНОЇ ДІЯЛЬНОСТІ
АТЕСТАЦІЙНА АРХІТЕКТУРНО-БУДІВЕЛЬНА КОМІСІЯ

Серія АР

№ 012772

КВАЛІФІКАЦІЙНИЙ СЕРТИФІКАТ
відповідального виконавця окремих видів робіт (послуг),
пов'язаних зі створенням об'єктів архітектури
інженер-проектувальник

(найменування професії)

Яровий Юрій Миколайович

Виданий про те, що

(прізвище, ім'я, по батькові)

пройшов(ла) професійну атестацію, що підтверджує його (її) відповідність кваліфікаційним вимогам у сфері діяльності, пов'язаної із створенням об'єктів архітектури, професійну спеціалізацію, необхідний рівень кваліфікації і знань.

Категорія: **інженер-проектувальник I категорії**

Кваліфікаційний сертифікат видано згідно з рішенням Атестаційної архітектурно-будівельної комісії (далі - Комісія) від **27.12.2016** № **19**

(рішенням _____ секції Комісії від _____ № _____, затвердженим президією Комісії _____).

Зареєстрований у реєстрі атестованих осіб **23.04** 20**13** року за № **6621**.

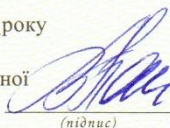
Роботи (послуги), пов'язані із створенням об'єктів архітектури, спроможність виконання яких визначено кваліфікаційним сертифікатом:

інженерно-будівельне проектування у частині забезпечення механічного опору та стійкості щодо об'єктів будівництва класу наслідків (відповідальності) СС2 (середні наслідки)

Дата видачі **27.12** 20**16** року



Голова (заступник голови) Атестаційної архітектурно-будівельної комісії


(підпис)

Папка В.В.

(прізвище, ім'я, по батькові)

ТОВ «Архестілографія», зам. 15-254, 2015 р., III кв.

					Інженерно-технічне обстеження стану доступності для осіб з інвалідністю та інших маломобільних груп населення до навчальних приміщень, нежитлових будівель та гуртожитку Національного юридичного університету ім. Ярослава Мудрого, а саме: Полтавський юридичний інститут Національного юридичного університету імені Ярослава Мудрого: громадська будівля літ. «А-2-6-8» (учбовий корпус) за адресою: м. Полтава, пр. Грицаєнка Віталія, (Першотравневий), буд. 5; громадська будівля літ. «В-9» (гуртожиток) за адресою: м.	Арк.
Змн.	Арк.	№ докум.	Підпис	Дата		15

ТОВАРИСТВО З ОБМЕЖЕНОЮ
ВІДПОВІДАЛЬНІСТЮ
«ЕКОЕНЕРГОТЕХПРОЕКТ»

СВІДОЦТВО

№ 1056

Видано про те, що

Яровий Юрій Миколайович

(прізвище, ім'я, по батькові)

Пройшов(ла) підвищення кваліфікації за напрямом

ЕКСПЕРТ

За програмами:

Загальний модуль підвищення кваліфікації відповідальних виконавців окремих видів робіт (послуг) пов'язаних із створенням об'єктів архітектури – експертів.

Програма з підвищення кваліфікації відповідальних виконавців окремих видів робіт (послуг), пов'язаних із створенням об'єктів архітектури. Спеціальний модуль. Технічне обстеження будівель та споруд.

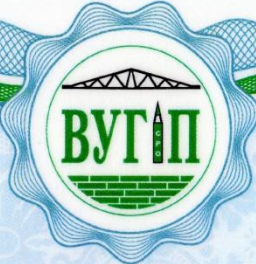
Програми затверджені на засіданні Атестаційної архітектурно-будівельної комісії САМОРЕГУЛІВНОЇ ОРГАНІЗАЦІЇ У СФЕРІ АРХІТЕКТУРНОЇ ДІЯЛЬНОСТІ ВСЕУКРАЇНСЬКА ГРОМАДСЬКА ОРГАНІЗАЦІЯ «АСОЦІАЦІЯ ЕКСПЕРТІВ БУДІВЕЛЬНОЇ ГАЛУЗІ» (протокол №1 від 18.08.2015 року).

24 березня 2021р.



Г.І. Єрмолова

					Інженерно-технічне обстеження стану доступності для осіб з інвалідністю та інших маломобільних груп населення до навчальних приміщень, нежитлових будівель та гуртожитку Національного юридичного університету ім. Ярослава Мудрого, а саме: Полтавський юридичний інститут Національного юридичного університету імені Ярослава Мудрого: громадська будівля літ.«А-2-6-8» (учбовий корпус) за адресою: м. Полтава, пр. Грицаєнка Віталія, (Першотравневий), буд. 5; громадська будівля літ. «В-9» (гуртожиток) за адресою: м.	Арк.
Змн.	Арк.	№ докум.	Підпис	Дата		16



Всеукраїнська громадська організація
«Гільдія проєктувальників у будівництві»
Товариство з обмеженою відповідальністю
«Центр підвищення кваліфікації «Будпроект»

СВІДОЦТВО № 00287

Інженер-проєктувальник
Яровий Юрій Миколайович
(кваліфікаційний сертифікат серія АР № 012772)

відповідно до ст. 17 Закону України «Про архітектурну діяльність»
підвищив(ла) кваліфікацію за напрямом

*інженерно-будівельне проєктування у частині забезпечення
механічного опору та стійкості*

Т.в.о. виконавчого директора ВУГІП: **Микола Гордов**
Директор ТОВ «ЦПК «Будпроект»: **Олександр Хабенський**

Дата видачі 19.11.2021

м. Київ



					Інженерно-технічне обстеження стану доступності для осіб з інвалідністю та інших маломобільних груп населення до навчальних приміщень, нежитлових будівель та гуртожитку Національного юридичного університету ім. Ярослава Мудрого, а саме: Полтавський юридичний інститут Національного юридичного університету імені Ярослава Мудрого: громадська будівля літ.«А-2-6-8» (учбовий корпус) за адресою: м. Полтава, пр. Грицаєнка Віталія, (Першотравневий), буд. 5; громадська будівля літ. «В-9» (гуртожиток) за адресою: м.	Арк.
Змн.	Арк.	№ докум.	Підпис	Дата		17

СТРАХОВИЙ ПОЛІС

до Договору добровільного страхування
цивільно-правової відповідальності перед третіми особами
при здійсненні професійної діяльності № 20977776-05-05-00

Цим полісом засвідчено, що

Страховик: **Приватне акціонерне товариство «Страхова компанія «VUSO»**

Страховувальник: Яровий Юрій Миколайович

Організація: Асоціація експертів

уклали Договір добровільного страхування
цивільно - правової відповідальності перед третіми особами
при здійсненні професійної діяльності № 20977776-05-05-00

Рік страхування	Термін дії	Застрахований ліміт відповідальності	Відмітка СК щодо пролонгації договору
1-й	з <u>19.06.2024</u> р. по <u>18.06.2025</u> р.	6 000 000,00	Підпис _____ МП 
2-й	з _____ р. по _____ р.		Підпис _____ МП
3-й	з _____ р. по _____ р.		Підпис _____ МП
4-й	з _____ р. по _____ р.		Підпис _____ МП
5-й	з _____ р. по _____ р.		Підпис _____ МП

Голова Правління



А.В.Артюхов

					Інженерно-технічне обстеження стану доступності для осіб з інвалідністю та інших маломобільних груп населення до навчальних приміщень, нежитлових будівель та гуртожитку Національного юридичного університету ім. Ярослава Мудрого, а саме: Полтавський юридичний інститут Національного юридичного університету імені Ярослава Мудрого: громадська будівля літ.«А-2-6-8» (учбовий корпус) за адресою: м. Полтава, пр. Грицаєнка Віталія, (Першотравневий), буд. 5; громадська будівля літ. «В-9» (гуртожиток) за адресою: м.	Арк.
Змн.	Арк.	№ докум.	Підпис	Дата		18



МІНІСТЕРСТВО РЕГІОНАЛЬНОГО РОЗВИТКУ, БУДІВНИЦТВА
ТА ЖИТЛОВО-КОМУНАЛЬНОГО ГОСПОДАРСТВА УКРАЇНИ
АТЕСТАЦІЙНА АРХІТЕКТУРНО-БУДІВЕЛЬНА КОМІСІЯ

Серія АА

№002596

КВАЛІФІКАЦІЙНИЙ СЕРТИФІКАТ
відповідального виконавця окремих видів робіт (послуг),
пов'язаних із створенням об'єкта архітектури

архітектор

(найменування професії)

Виданий про те, що Ярова Катерина Юрївна

(прізвище, ім'я, по батькові)

пройшов(ла) професійну атестацію, що підтверджує його (її) відповідність кваліфікаційним вимогам у сфері діяльності, пов'язаної із створенням об'єктів архітектури, професійну спеціалізацію, необхідний рівень кваліфікації і знань.

Категорія: архітектор

Кваліфікаційний сертифікат видано згідно з рішенням Атестаційної архітектурно-будівельної комісії (далі - Комісія) від _____ № _____ (рішенням відповідної _____ секції Комісії від 21.12.2015 № 13-15, затвердженим президентом Комісії 22.12.2015 № 47-А).

Зареєстрований у реєстрі атестованих осіб 22 грудня 2015 року за № 2596.

Роботи (послуги), пов'язані із створенням об'єктів архітектури, спроможність виконання яких визначено кваліфікаційним сертифікатом: _____

Архітектурне об'ємне проектування

Дата видачі 24 грудня 2015 року

Голова (заступник голови) Атестаційної архітектурно-будівельної комісії

Чижевський Олександр Павлович

(підпис)

(прізвище, ім'я, по батькові)



Держзнак КСФ. Зам. 3564 2012 р. IV кв.

					Інженерно-технічне обстеження стану доступності для осіб з інвалідністю та інших маломобільних груп населення до навчальних приміщень, нежитлових будівель та гуртожитку Національного юридичного університету ім. Ярослава Мудрого, а саме: Полтавський юридичний інститут Національного юридичного університету імені Ярослава Мудрого: громадська будівля літ.«А-2-6-8» (учбовий корпус) за адресою: м. Полтава, пр. Грицаєнка Віталія, (Першотравневий), буд. 5; громадська будівля літ. «В-9» (гуртожиток) за адресою: м.	Арк.
Змн.	Арк.	№ докум.	Підпис	Дата		19



ТОВ «НАВЧАЛЬНО-ЕКСПЕРТНИЙ ЦЕНТР НСАУ»
01001, м. Київ, вул. Гринченка, 7, оф. 8
тел. (044) 279-63-57

СВІДОЦТВО

№ 4196 від "10" вересня 2021р.

видане про те, що

Ярова Катерина Юріївна

пройшла підвищення кваліфікації архітекторів

з "06" вересня 2021р. по "10" вересня 2021р.

за видом робіт

Архітектурне об'ємне проектування

Програма погоджена Атестаційною архітектурно-будівельною комісією
Національної спілки архітекторів України (Протокол № 7-07-20_пр від
17.07.2020 р.) загальним обсягом 32 години.

Директор ТОВ
«НАВЧАЛЬНО-
ЕКСПЕРТНИЙ ЦЕНТР
НСАУ»

І. Костенко



Серія НС

№ 007430

					Інженерно-технічне обстеження стану доступності для осіб з інвалідністю та інших маломобільних груп населення до навчальних приміщень, нежитлових будівель та гуртожитку Національного юридичного університету ім. Ярослава Мудрого, а саме: Полтавський юридичний інститут Національного юридичного університету імені Ярослава Мудрого: громадська будівля літ.«А-2-6-8» (учбовий корпус) за адресою: м. Полтава, пр. Грицаєнка Віталія, (Першотравневий), буд. 5; громадська будівля літ. «В-9» (гуртожиток) за адресою: м.	Арк.
Змн.	Арк.	№ докум.	Підпис	Дата		20